

Effektive Arbeitsorganisation mit Outlook und ToDo

Teams, 16.04.2024

Melina Nagel | Digital Process Consultant





Willkommen und kurze Vorstellung

Intro zu den Features

Demo

Q&A und Abschluss



Melina Nagel

Digital Process Consultant

Themenschwerpunkte

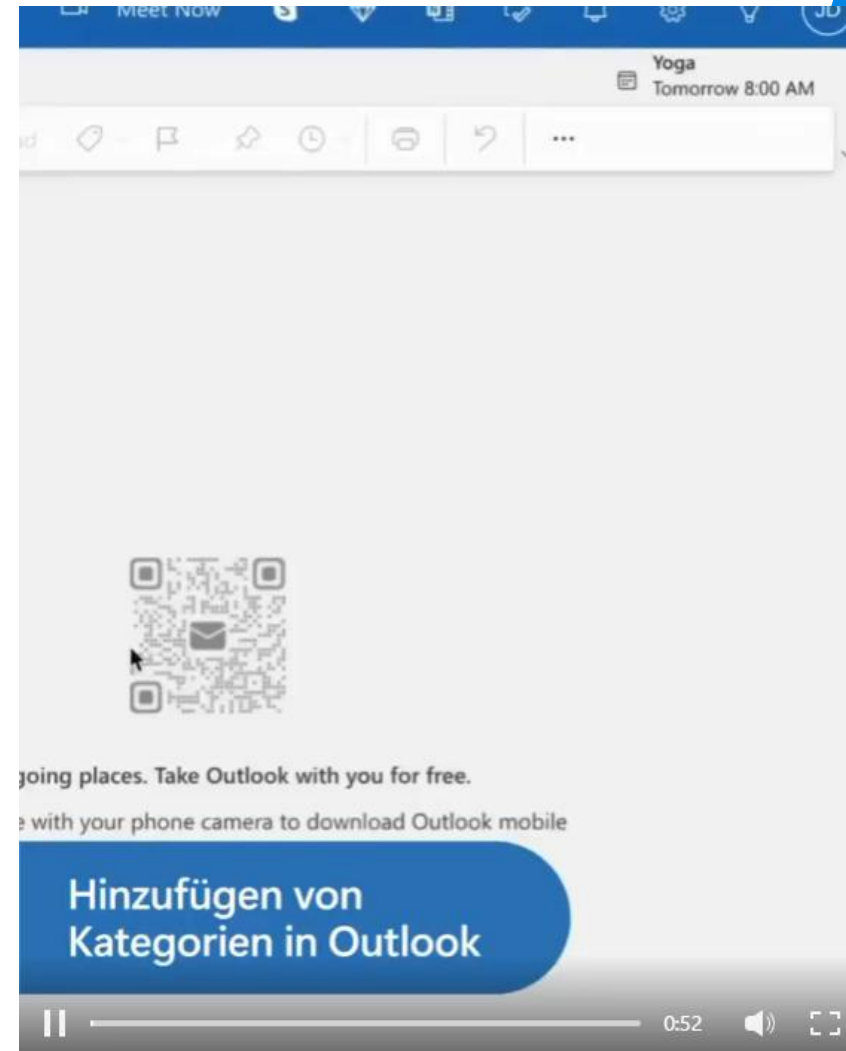
- Microsoft Power Platform
- SharePoint Online
- Microsoft Viva
- Copilot

OUTLOOK

Verwende **Kategorien** und **Regeln**, um einkommende E-Mails **automatisch** einer Kategorie zuzuordnen zu lassen

Verwende Microsoft ToDo direkt im neuen Outlook: markiere bspw. einen **Textabschnitt** und erstelle daraus eine **Aufgabe** in ToDo.

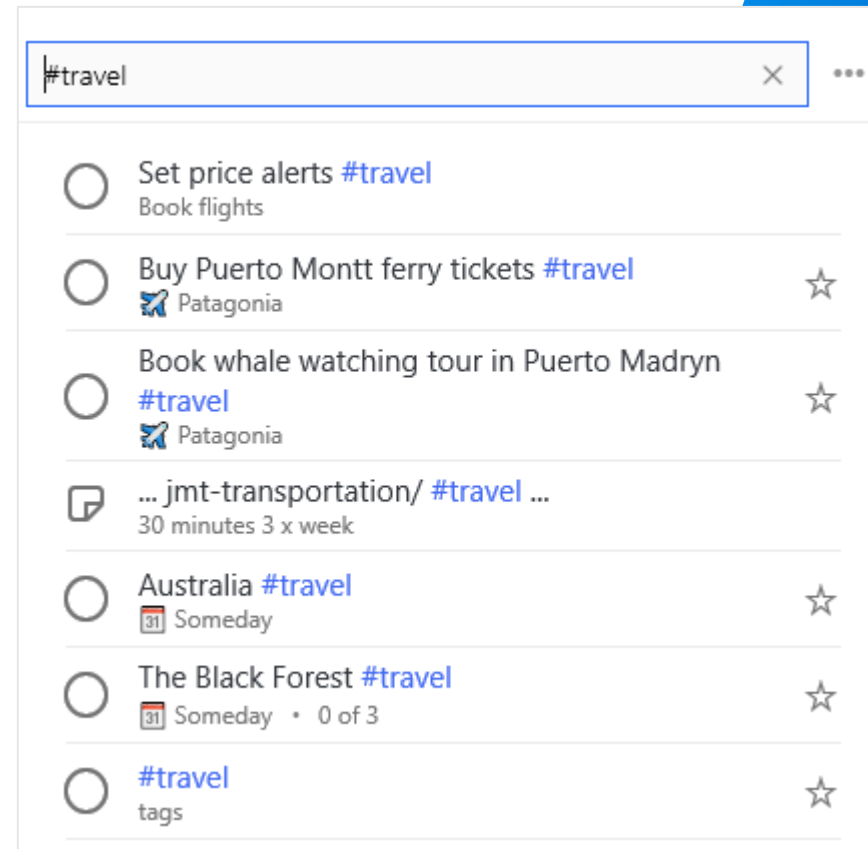
Verwende „**Automatische Antworten**“ während einer Abwesenheit.



TODO

Verwende **ToDo** direkt in Outlook:
hinterlege **Kategorien** pro Aufgabe

Verwende **Hashtags**, um Kategorien,
Prioritäten oder einen **Status** zu
hinterlegen.



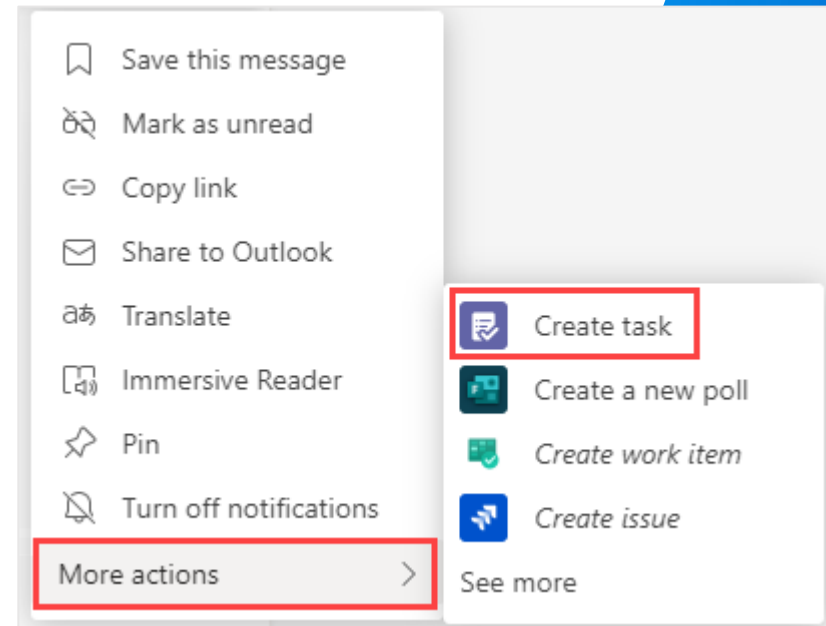
A screenshot of an Outlook task list. At the top, there is a search bar containing the text "#travel" with a close button (X) and a menu icon (three dots). Below the search bar, a list of tasks is displayed, each with a circular checkbox on the left and a star icon on the right. The tasks are:

- Set price alerts #travel
Book flights
- Buy Puerto Montt ferry tickets #travel ☆
Patagonia
- Book whale watching tour in Puerto Madryn #travel ☆
Patagonia
- ... jmt-transportation/ #travel ...
30 minutes 3 x week
- Australia #travel ☆
Someday
- The Black Forest #travel ☆
Someday • 0 of 3
- #travel ☆
tags

TEAMS

Erstelle auch aus einer **Teams-Nachricht** direkt eine **Aufgabe** in **ToDo**.

Hinterlege eine **Statusmeldung** für deine Kolleg:innen wenn du bspw. in einem Workshop und heute **nicht erreichbar** bist.



Demo – Klickt gerne mit 😊 🚀

Lassen Sie uns gemeinsam durchstarten

HERZLICHEN DANK

KONTAKT

Für weitere Informationen besuchen Sie unsere Website!

ADRESSE

AppSphere AG
Ludwig-Erhard-Straße 2
76275 Ettlingen

Tel: +49 (0) 7243 34887-0

Fax: +49 (0) 7243 34887-99

Mail: info@appsphere.com

Web: www.appsphere.com

DISCLAIMER

Die Inhalte dieser Präsentation sind vertraulich zu behandeln und dürfen nicht an Dritte weitergegeben werden. Die Inhalte, strategischen Ansätze und Tools dieses Angebotes sind Eigentum der AppSphere AG und sind urheberrechtlich geschützt. Jede Verwendung, Weitergabe oder Veröffentlichung ist nur mit ausdrücklicher vorheriger Erlaubnis der AppSphere AG zulässig.

Verwendete Bilder, Illustrationen und Fotos unterliegen teilweise fremden Urheber- und Markenrechten und gelten hiermit als nur für den internen Zweck verwendet. Alle vorkommenden Markenzeichen und eingetragenen Markenzeichen sind Eigentum der jeweiligen Firmen und Organisationen. Falls geschützte Warenzeichen nicht als solche kenntlich gemacht wurden, bedeutet das Fehlen einer solchen Kennzeichnung nicht, dass es sich um einen freien Namen im Sinne des Markenzeichnungsrechts handelt.